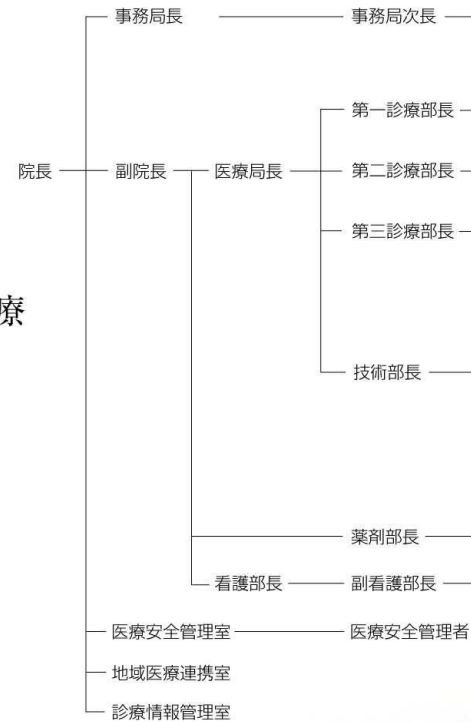


理念

1. 患者・家族そして全ての県民のために
2. 良い精神科医療は良い社会をつくる
3. こころの時代を支える精神科医療

運営方針

1. 人間の尊厳を尊重し人権に配慮した医療
2. 都道府県立精神科病院の設置義務に基づいた政策医療
3. 客観性と透明性と説明責任を重視した医療
4. 適切な医療技術による良質で安全な医療の提供
5. 社会復帰と社会参加を目指した医療
6. 多職種チームによる医療の徹底
7. 障害者にやさしい地域ネットワークづくり



■ 指定医療機関・施設認定

- ・ 保険医療機関
- ・ 指定自立支援医療機関（精神通院医療）
- ・ 労災指定病院
- ・ 生活保護法に基づく指定医療機関
- ・ 感染症の予防及び感染症の患者に対する医療に関する法律に基づく結核指定医療機関
- ・ 特例措置を採ることができる応急入院指定病院
- ・ 心神喪失者等医療観察法指定入院医療機関
- ・ 心神喪失者等医療観察法指定通院医療機関
- ・ 心神喪失者等医療観察法鑑定入院医療機関
- ・ 臨床研修指定病院（協力型）
- ・ 日本精神神経学会精神科専門医制度研修施設

■ 診療科目

- ・ 精神科
- ・ 神経科
- ・ 歯科
- ・ 内科
- ・ 外科

■ 治療内容

- ・ デイケア(大規模)
- ・ ショートケア(大規模)
- ・ 訪問看護
- ・ 作業療法
- ・ 心理療法
- ・ 無けいれん電気療法
- ・ クロザピン療法

■ 外来診療日・受付時間（要予約）

- ・ 月曜日から金曜日（祝日、年末年始を除く）
- ・ 午前8:30~11:00

■ 許可病床数

- ・ 265床（運用病床224床）

■ 職員総数／253名（H28.4月現在）

- ・ 医師 17名（内／嘱託1名）
- ・ 歯科衛生士 1名（内／臨時1名）
- ・ 看護師 153名（内／嘱託6名、臨時17名）
- ・ 看護助手 1名（内／臨時1名）
- ・ 精神科ソーシャルワーカー 12名（内／実務研修生1名、嘱託2名、臨時1名）
- ・ 作業療法士 9名（内／実務研修生2名、臨時1名）
- ・ 臨床検査技師 2名
- ・ 診療放射線技師 1名
- ・ 臨床心理技術者 5名（内／実務研修生1名）
- ・ 管理栄養士 3名（内／嘱託1名）
- ・ 調理員 16名（内／臨時9名）
- ・ 薬剤師 7名（内／嘱託1名）
- ・ 事務職員他 26名（内／嘱託8名、臨時8名）

■ 研修教育活動

- ・ 精神科初期臨床研修医受入
- ・ 精神科後期臨床研修医受入
- ・ 医学部学生実習受入
- ・ 看護学生実習受入
- ・ 精神保健福祉士実習受入
- ・ 作業療法士実習受入
- ・ 臨床心理技術者実習受入